

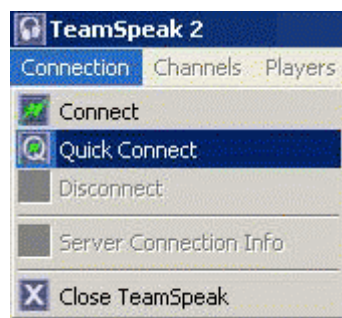
Attention il y a une photo pour chaque étape, mais Word se fait mystérieux et ne les affiche pas toujours automatiquement. Donc jouez simplement avec la souris en les déplaçant un peu, ou double-cliquez dessus et elles apparaîtront.

Team Speak2 Instructions d'installation

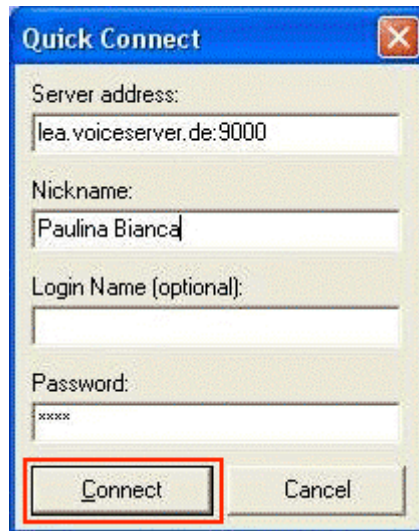
- **TeamSpeak2 Win32 Client (RC2)**
 - Vous pouvez télécharger le programme TeamSpeak2 pour Windows, Linux
 - www.telecharger.com ou en cliquant sur le lien ici :
 - <http://www.01net.com/telecharger/windows/Internet/communication/fiches/29062.html>
 - Pour mac il s'agit du programme Teamspeex à télécharger par exemple ici :
 - <http://teamspeex.softonic.fr/mac> ou <http://www.clubic.com/telecharger-fiche42828-teamspeex.html>
- Cliquez toujours sur **OK** pendant l'installation, acceptez le contrat continuez sur **OK** et puis **FINISH**
Vous avez maintenant l'icône de TEAM SPEAK sur votre bureau. Cliquez dessus et la fenêtre de Speak s'ouvre avec un fond mauve.
Cliquez sur le bouton **CONNECTION**



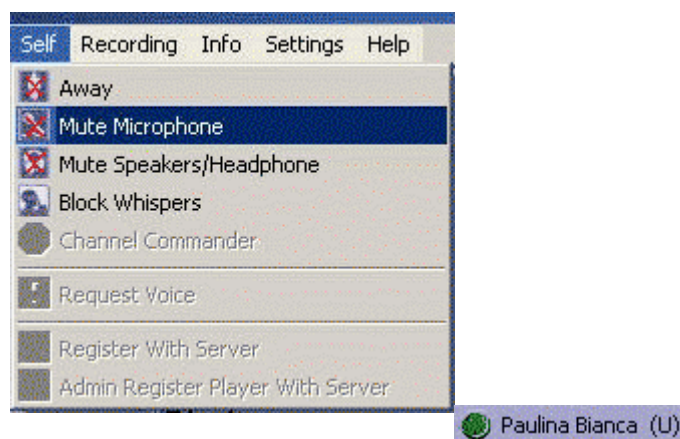
- Choisissez la connexion **Quick Connect** et cliquez dessus



- Une nouvelle fenêtre s'ouvre.



- Remplissez l'adresse du serveur tel que reprise ci-dessous **sky.voiceserver.de:9031**
- **Dans la case Nickname mettez votre nom et prénom**
- **La case Login doit rester vide n'y indiquez absolument rien**
- **Mot de passe indiquez: grid**
- **Cliquez ensuite sur connect**
- **Vous êtes maintenant sur le serveur**
- **Immédiatement** cliquez sur **Self** en haut à gauche et cliquez sur **Mute Microphone** cela garantit que vous ne dérangerez personne d'autre avec des sifflements ou autres sons (**Important** : si vous ne procédez pas de la sorte, un message vous sera transmis pour vous le rappeler, si vous n'y réagissez pas nous nous verrons dans l'obligation de vous déconnecter et vous devrez vous reconnecter)

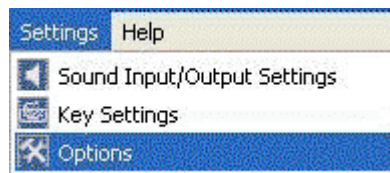


- Microphone ouvert:

Microphone fermé : Ceci est extrêmement important afin que seul le traducteur soit entendu, celui qui ne ferme pas son micro se verra sortir du programme et devra se reconnecter.



- Now click on **Settings** and then on **Options**.



- Cliquez maintenant sur **Settings** et puis sur **options**

Puis dans cette fenêtre cliquez sur: **Sound notifications** et puis sur **Disable all sounds'**. De cette manière vous ne serez pas dérangé par les conversations techniques et autres sons intempestifs.



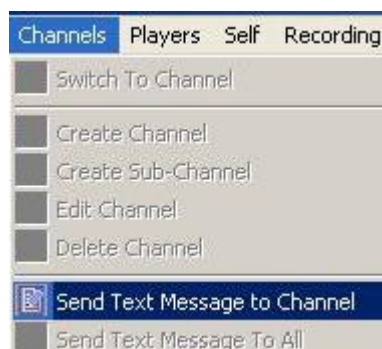
- Cliquez ensuite sur **Apply** et puis sur **OK**.

- **Cette installation ne doit se faire qu'une seule fois !**

Cliquez ensuite deux fois sur la **langue** de traduction choisie pour le **RSE** streaming



- Une nouvelle fenêtre s'ouvre et là indiquez le mot de passe qui vous a été envoyé. (Il vous sera envoyé dès que vous aurez transmis la licence obtenue de RSE à votre coordinateur)Ce mot de passe ne sera valable que pour cette session.
- Pour le moment il n'y a pas de mot de passe pour le canal **x Musik x**
- Vous pouvez aussi envoyer un message à ceux qui sont sur le même canal que vous. Pour cela cliquez sur **Channel puis sur Send Text Message to Channel**



- Une nouvelle fenêtre s'ouvre, inscrivez votre message puis cliquez sur OK (les messages sont généralement lus)

Voilà c'est tout en cas de problèmes contactez le technicien.